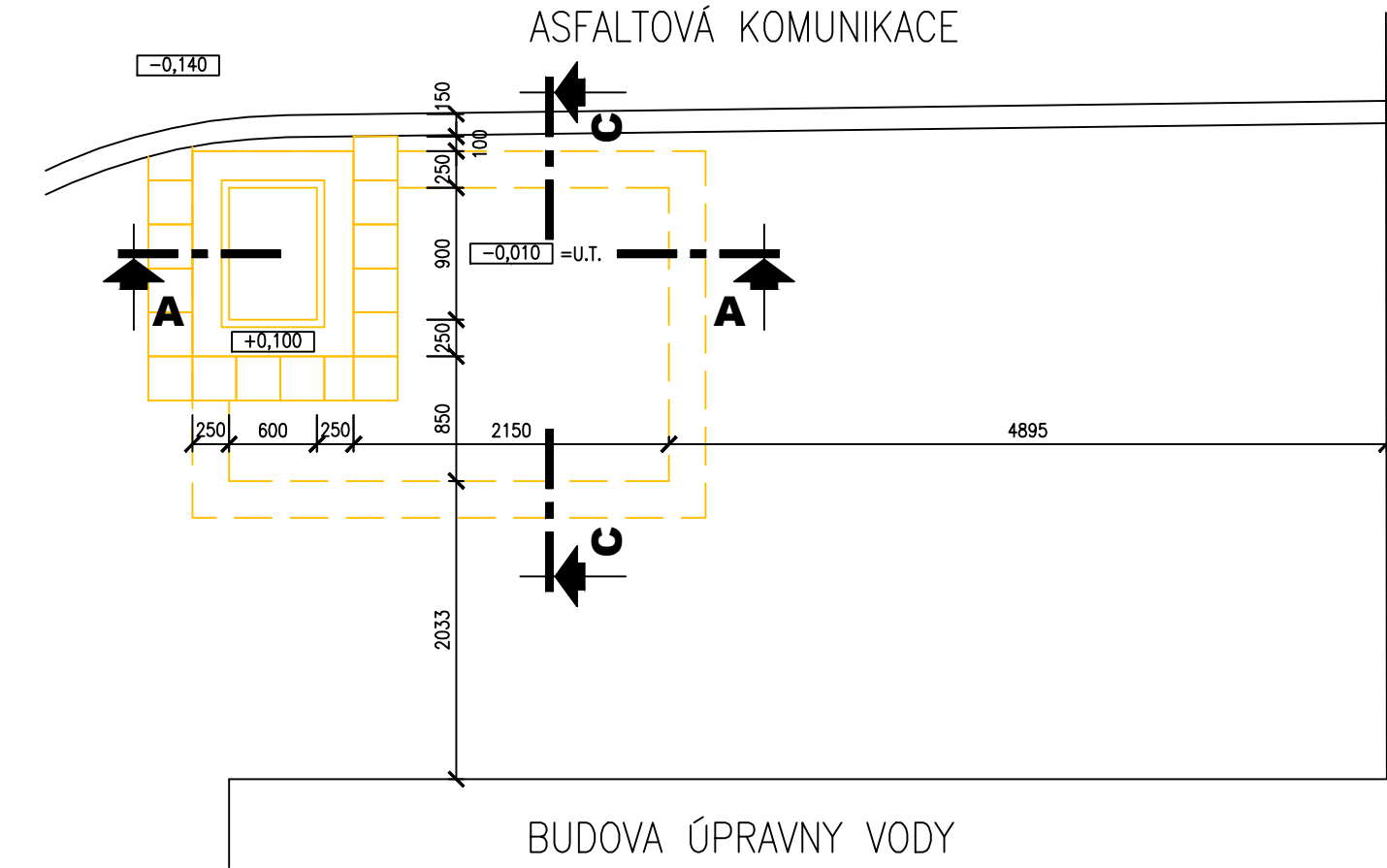
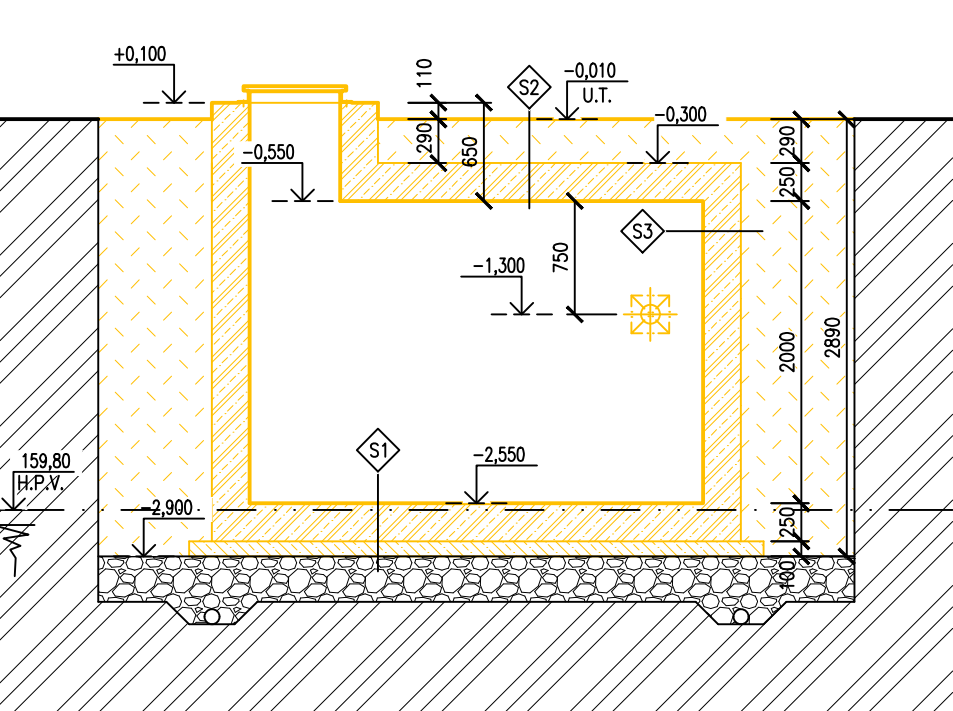


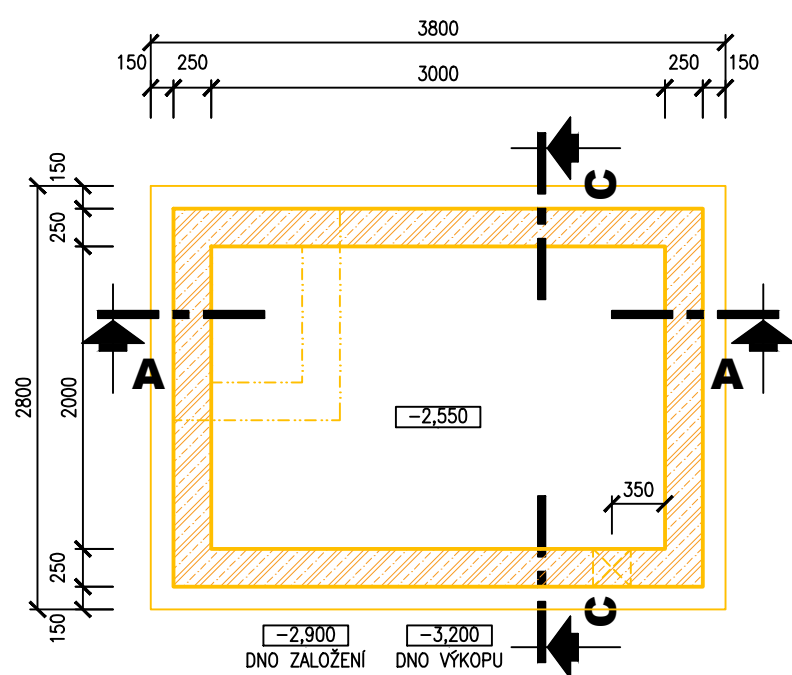
PŮDORYSNÝ POHLED 1:50



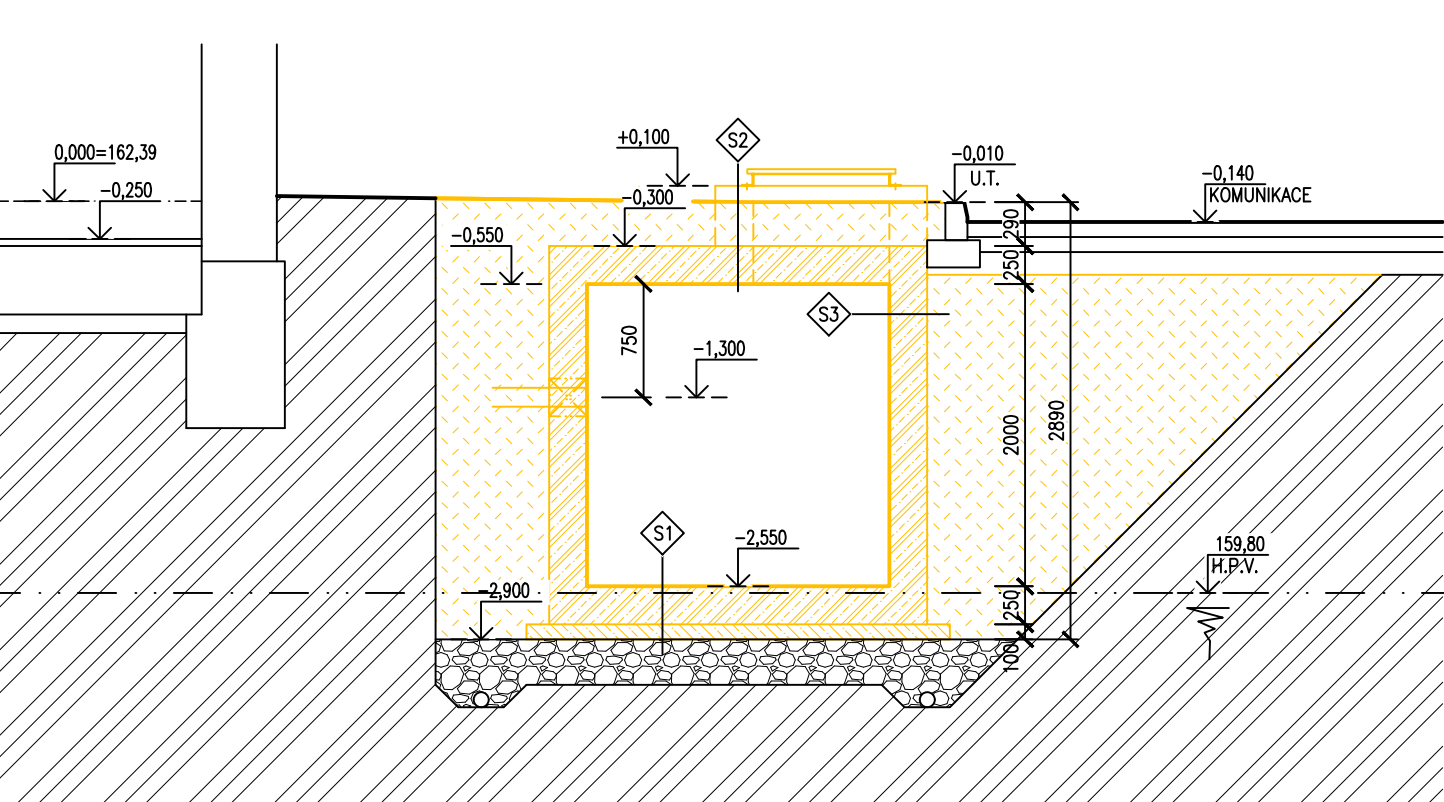
ŘEZ A-A 1:50



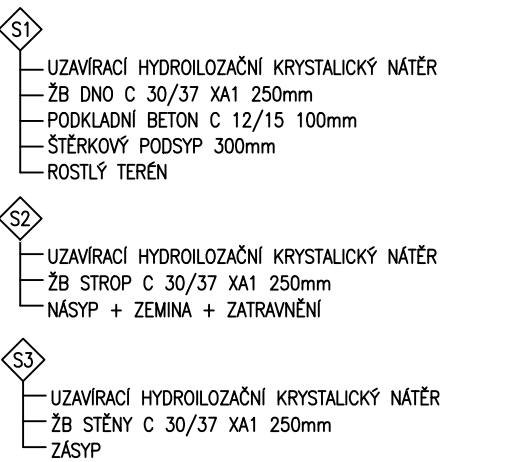
PŮDORYS SUTERÉNU 1:50



ŘEZ C-C 1:50



SKLADBY KONSTRUKCÍ




LEGENDA MATERIÁLŮ



POZNÁMKY

- ZAKRESLENÍ STÁVAJÍCÍCH OBJEKTŮ PROVEDENO NA ZÁKLADĚ PŘEDLOŽENÉ PROJEKTOVÉ DOKUMENTACE STAVBY. SKUTEČNÉ ROZMĚRY SE MOHOU OD TÉTO DOKUMENTACE LIŠIT. PROTO JE NUTNÉ PŘED PROVÁDĚNÍM PRACÍ OVĚŘIT DLE POTŘEBY SKUTEČNÉ ROZMĚRY PŘÍMO NA STAVBĚ.
- ZEMINA VÝKOPŮ KOLEM OBJEKTU BUDE ULOŽENA NA MEZIDEPONII A OPĚTOVNĚ POUŽITA NA ZÁSYPY. SEJMUTÁ ORNICE Z OKOLÍ OBJEKTU BUDE ODDĚLENA OD ZBYTKU VYTĚŽENÉ ZEMINY.
- VEŠKERÝ VYBOURANÝ MATERIÁL, KTERÝ NEBUDE DÁLE NA STAVBĚ VYUŽIT, BUDE ODVEZEN A ULOŽEN NA ŘÍZENOU SKLÁDKU. OCELOVÉ KONSTRUKCE, PO ODSOUHLAŠENÍ INVESTORA, BUDOU ODVEZENY DO SBĚRNÉHO DVORA.
- VŠECHNY PRAZDNÉ DÍRY A JÁMY V ZEMI VZNIKLE PO BOURACÍCH PRACÍCH ZASYPAT VHODNOU ZEMINOU ZHUTNĚNOU NA STEJNOU MÍRU HUTNĚNÍ JAKO MÁ OKOLNÍ PŮDA / TERÉN A POVRCH UROVNAT.

-	-	-
Revize	Popis revize	Datum revize

		AQUA PROCON s.r.o. Projektová a inženýrská společnost Palackého tř. 12, 612 00 Brno tel.: +420 541 426 011 E-mail: info@aquaprocon.cz www.aquaprocon.cz
Vedoucí projektu	Ing. Petr Baránek	
Vedoucí dílčího projektu		
Zodpovědný projektant	Ing. Jaroslav Jarolím	
Vypracoval	Martin Pecháček, Jakub Marek	
Kontroloval	Ing. Petr Baránek	

Investor	Vodovody a kanalizace Břeclav, a.s.	
Objednatel	Vodovody a kanalizace Břeclav, a.s.	

Formát	3x 1A4	Měřítko	1:50	Stupeň	ZD	Datum	01/2020	Zakázkové číslo	1508518-18
--------	--------	---------	------	--------	----	-------	---------	-----------------	------------

Projekt	ÚV LEDNICE, KALOVÉ HOSPODÁŘSTVÍ		
	D - Dokumentace objektů a technických a technologických zařízení D.1 - Dokumentace stavebního nebo inženýrského objektu D.1.5 - NOVÁ JÍMKA NA VYVÁŽENÍ		
	Souprava		
Příloha	STÁVAJÍCÍ JÍMKA NA VYVÁŽENÍ - BOURACÍ PRÁCE	Číslo přílohy D.1.5.2	Revize 0